

MODE OPTIQUE

モード・オブティーク

Vol. **37**

Cover Eyewear

MARKUS T
theo
ic! berlin
TRACTION PRODUCTIONS

Cover Design

Hidetaka Koyanagi (RAIDENSHA)

Cover Photo

Yasushi Kokuho

Design

Hidetaka Koyanagi (RAIDENSHA)
Ryo Takahashi
Yuya Hashizume
Yuka Matsuo (INSIDE)

Contents

7 気になるめがね情報
LOVE GLASSES

巻頭企画

視力が悪い人だけなんてもったいない

16 **DA-TE眼鏡を掛けよう**

伊 達

24 DA-TE眼鏡とは
26 DA-TE眼鏡のレンズ
28 DA-TE眼鏡はこんなに楽しい！

33 **silmo 2013**

34 silmo NEWS
36 silmo d'or 日本ブランド 受賞&ノミネート
38 JAPAN BRAND in silmo
40 デザイナー直撃
近年のトレンドは？
ブランドとしての方向性は？

54 トrendキーワード カラフル
56 トrendキーワード マット&シャイニー
57 トrendキーワード ツーブリッジ
58 トrendキーワード ツートーン
59 トrendキーワード ハイエンド
60 トrendキーワード ゴールド&シルバー
62 モード・オブティーク初登場ブランド

64 PICK UP BRAND

66 『テオ』百景

© WORLD PHOTO PRESS2014

(禁・無断転載)

平成26年1月20日発行

●今号で掲載している眼鏡フレーム・サングラスに関する問い合わせは、143ページの【メーカー&ショップ問い合わせ先リスト】をご覧ください。

●掲載されている商品の価格は、2013年11月現在の調べによるものです。また基本的に消費税を含んだ税込み価格の表示です。

秋の眼鏡展示会情報

78 iOFT / SITE etc.

ジュラ地方が生んだ伝統かつ革新的ブランド

103 『レスカ・ルネティエ』

107 『ジュジュビー』30年の軌跡を巡る

新作商品紹介

110 JUST WEAR IT!

130 HONG KONG OPTICAL FAIR

コレクターの眼鏡 [次、狙っているのはコレ!!]

132 ミュージシャン 長岡亮介さん

[連載]

これからは老眼鏡と言わず

134 g.g.g. グラジェネグラスと呼ぼう 第1回

[連載]

インテリアデザイナー ショップオーナー

136 ima × ブリンク青山本店 第5回

138 ショップオープン情報

140 めがねの切手

142 めがねニュース

143 問い合わせリスト

144 バックナンバー



なんだか疲れがたまっていただけ、伊達眼鏡で気分もリフレッシュ！(L.G.R)



私はとにかく真面目な性格なんです、掛けたらはげちゃいました。(TAVAT EYEWEAR)



眼鏡をかけていると親しみやすくなるみたい。これで初対面の人も話が弾む。(Harry Lary's)



イタリア人の陽気なノリが自然に出てしまう伊達眼鏡ってすごい！(L.G.R)



不安があっても大丈夫。眼鏡をかければ、いつもの自分に戻る。(Orgreen)



うまくいかなかった高談が、伊達眼鏡の話題で盛り上がりめでたくまとまりました。(L.G.R)



ファッションと同じように気軽に着替えられるのが伊達眼鏡の魅力！(Selima Optique)



眼鏡を掛けないと、優しすぎる男。眼鏡を掛ければ、優しくて頼りがいのある男。(LOTHO)



伊達眼鏡をかけるとなんだか楽しくて、自然と笑顔になる。(lunettes kollektion)



いつもかわいって言われるけど、掛けたら一段とかわいくなったでしょ？(GLCO)

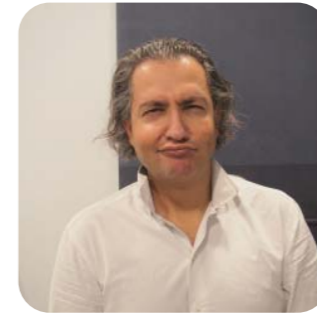


DA-TE 眼鏡はこんなに楽しい！

伊達



そのままでもダンディ。だけど掛ければ正真正銘の伊達男だ！(EMMANUELLE KHANH)



あご髭のインパクトにおされて、はっきりしなかった顔の印象がキリっと！(Rolf Spectacles)



ずっと抱えていた悩みも解決？眼鏡を掛けて新しい自分を発見しましょう。(Orgreen)



ワイルドな目元も伊達眼鏡があれば一気にやさしくなっちゃう。(Activist Eyewear)



気軽に掛けられる伊達眼鏡のおかげでファッションまでビシッと決まりました。(JEREMY TARIAN)



ちょっと頭が目立つので……眼鏡に視線を集めて周囲を安心させている！？(Harry Lary's)



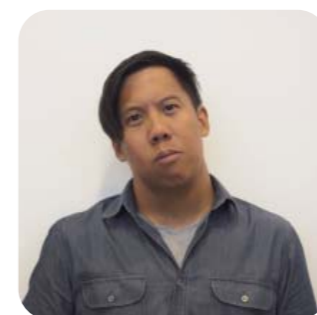
しんみりと飲んでいるときでも、眼鏡を掛けたら、ふざけずにはいられます！(GLCO)



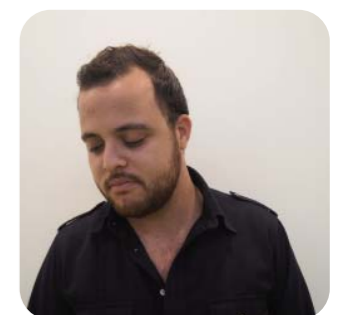
大きめの丸めがねは、掛けるだけでチャームングに見えるから大好き。(MASSADA)



僕、一見、ワルに見えるらしいんです。これなら明るく見えますよね！(Barton Perreira)



あんまり目立たない僕だけど、スクエアフレームで個性を発揮！(EMMANUELLE KHANH)



2013秋の眼鏡展示会

i O F T

この秋、都内の各地で開催された眼鏡の新作展示会のなかでも、最大規模を誇るのがビックサイトで催されたiOFT。今回は世界20カ国から430社が出展して個性を競い、盛大に3日間の幕を閉じた。新作とともにデザイナーのコメントや各社の展示ブースも紹介しながら、会場の雰囲気を味わっていただく。

Photo/熊谷義久 Yoshihisa Kumagai(WPP)
Text/飯島秀明 Iijima Hideaki、伊藤美玲 Ito Mirei、小堀真子 Kobori Mako

GOSH

ゴッシュ

◎フェイスオブティック

**フェミニンな
世界観を構築した
キュートなコレクション**

「Neo Glitter」をテーマとした新作のポイントは、女の子らしい色・柄をフレームのどこかに散りばめ、パールのような輝きをプラスしている点。大人向け、キッズ向けともに、今期も独自のキュート&スウィートな世界を作り上げている。



「GO-584 Col.3」
価格2万5200円



「gos-039 Col.1」
価格2万1000円



「ery Col.P4695」
価格4万4100円

AKITTO

アキット

◎キット

**ほど良い甘さと色気で
女性らしさをプラス**

今季はオプティカル3型、サングラス1型を発表。写真上は女性の表情を可愛らしくセクシーに見せるアウトラインが特徴的。チェリーのようなあしらいが、さりげなく目元を飾る。写真下は着こなしを選ばず、さらりとデイリーに掛けられるオーバル型。フロントカーブが浅めなので度付き使用もオススメだ。



「eta-san Col.9717」
価格3万5280円



「BP-3158 Col.03」
価格2万2050円

BCPC

ベセベセ

◎グロス 銀座

**横顔のアクセントが
さりげなく個性を主張**

今年15周年を迎えたベセベセ。写真下のモデルは、そのお祝い気分を智元のカラフルな「輪つなぎ」モチーフで表現。このパーツは手作業で色付けされ、3色使いのテンプルとともに横顔を彩る。写真上は、天地幅を抑えたベーシックなウェリントン。こちらもラミネートによるサイドのマルチカラーがポイントだ。



「BP-3161 Col.04」
価格2万6250円



「H63 Col.03」
価格37万8000円



「H47 Col.05」
価格36万7500円

Holemans

ホールマンズ

◎インターハウス

**稀少素材の本べっ甲を
使用した限定高級フレーム**

ベルギー王室御用達の高級宝飾品ブランドが展開するアイウェアのコレクション。今季の目玉は初の試みとなる「本べっ甲」のフレーム。テンプルの内側を欧州古来の塗料ペリデグリでグリーンに塗装したカラーべっ甲モデルも、綺麗な斑ばかりを厳選した茨布甲のべっ甲モデルも他にはないクオリティだ。



「N512-1 Col.C-2」
価格3万9900円



「N512-2 Col.C-1」
価格3万9900円

NEXTENS

ネクstens

◎GATHERED

**折り曲げ式の一体型で
小ロットにも対応可能**

繰り返しブラッシュアップして、今季で遂に3度目の進化を遂げたのがこのモデル。βチタンを折り曲げ方式で加工した口ウ付けなしの一体型フロントが最大の特徴。金型が不要なので小ロットの注文にも対応できる。掛け心地も安定。色の組み合わせなどカスタマイズできる幅も広い。

Ptolemy 48

トレミー48

3色グラデ生地が女性らしい知的さと可憐さを演出するブローモデルと、温故知新な印象のスリムなサマーントブロー。いずれもアセテート地にはマツケリ社の生地を使用している。上から「LUNA PT-117 Col.OR」価格4万9350円、「SATURN V PT-120 Col.WS」価格3万9900円◎トレミーフォーティエイト カスタマーサービスセンター



TAKANORI YUGE

タカノリ ユゲ

ヨロイの段差カットと、トレンド感ある迷彩柄プリントがキャッチーな「CODE1-N」。一方の「NEW STAGE-1」はビジネスにも使いやすいスクエア型。いずれも同ブランドらしいヒネリが効いた新作。上から「CODE1-N Col.TY-27」価格3万4650円、「NEW STAGE-1 Col.TY-3」価格3万3600円◎東京オプチカル プレスルーム



CERF BOIS

セルボア

セルボアの新作はナチュラルバフファローホーンに注目。「CB282」はフロントに9枚、テンプルに3枚ものホーンを重ねたリッチなモデル。「CB307」は、希少価値の高いウッド「ゼブラノ」をベースに透明にまで磨いたホーンを重ねている。右から「CB282」価格15万7500円、「CB307」価格14万7000円◎カティア・インターナショナル



新作カタログ JUST WEAR IT!

怒濤のクラシックブームはひとまず鎮静化し、各ブランドとも本来の個性や色を全面に押し出してきた感がある最新コレクション。それぞれのブランドの進化、そして新たな提案に着目しつつ、2014年最初の「顔」となる1本を探しに行こう。心の赴くままに、JUST WEAR IT!

Photo/青木健格 Aoki Takenori(WPP) Text/小堀真子 Kobori Mako

Face fonts.

フェイスフォント

“重ねの美”を表現する「FF-114、116」の両モデルに、各50本限りのiOFT2013限定色が登場した。幅広い年齢層に人気の「FF-114」と、モダンな「FF-116」。いずれもフロントは落ち着きあるカラーリングだが、アセテート部分の“和の色”が表情に明るさを添える。上から「FF-116-S Col.照柿」、「FF-114-S Col.縹」価格各3万4650円◎گران



Onbeat

オンビート

1枚のβチタンシートから作られるロウ付け&丁番ナシのオール一体フレーム。今季はデザイン感の高いブロータイプが中心になっているほか、重ね塗りによる深みのあるグラデーションカラーを採用し、いつものオンビートとはひと味違う表情を味わえる。上から「ONB-343 Col.G11X」価格3万9900円、「ONB-339 Col.G33X」価格各3万7800円◎オンビート



Published by
WORLD PHOTO PRESS
 Publisher of Mono magazine,
 World Wristwatch, Figure Oh,
 Mode Optique,
 and World Mook series.

Editorial & Corporate Headquarters;
 3-39-2 Nakano, Nakano-ku,
 Tokyo 164-8551 JAPAN
 Tel:03 (5385) 5666 Editorial
 Fax:03 (5385) 5617
 Tel:03 (5385) 5701 Circulation
 Fax:03 (5385) 5703

Publisher
 Kesaharu Imai

Editor
 Kaoruko Matsuzaki
 Masaaki Ono

Contributing Editor
 Minoru Jitsukawa
 Mirei Ito

Staff Photographer
 Yoshihisa Kumagai
 Yasuji Yushina
 Tomoaki Tsuruda
 Takanori Aoki
 Masakuni Miyasaka

Designer
 Hidetaka Koyanagi (RAIDENSHA)
 Ryo Takahashi
 Yuya Hashizume
 Yuka Matsuo (INSIDE)

Advertising Director
 Kazuo Tsuboi

Advertising Manager
 Katsuyoshi Kiuchi
 Kouichi Arakawa

Production Director
 Shunsuke Ogawa

Circulation Manager
 Hiroshi Sasagawa

DTP
 BASE
 INSIDE Co.,Ltd

Print
 Dai Nippon Printing Co.,Ltd

Correspondents, Washington, D.C. Bureau
(Pictorial Press International)
 Norman T.Hatch
 Mikako Burks

ワールドフォトプレス ホームページ
<http://www.monomagazine.com>

最新作から定番まで、
 話題の眼鏡をいっしょに紹介。
 ファッションとしてのアイウェアを
 楽しみたい人、必読の一冊。

BACKNUMBER



ワールド・ムック903
モード・オブティーク Vol.33
 特集
**モード・オブティークが
 眼鏡ショップだとしたら**



ワールド・ムック872
モード・オブティーク Vol.32
 特集
普段着のめがね



ワールド・ムック855
モード・オブティーク Vol.31
 特集
トレンド クラシックモダン



ワールド・ムック828
モード・オブティーク Vol.30
 特集
これが日本の眼鏡



ワールド・ムック993
モード・オブティークVol.36
 特集 **比べて見つける自分の眼鏡**



ワールド・ムック966
モード・オブティーク Vol.35
 特集
新作眼鏡、ぜんぶ見せます



ワールド・ムック931
モード・オブティーク Vol.34
 特集
素材に迫る

全国書店にて好評発売中

モード・オブティーク 定期購読のご案内

毎号、送料無料で確実にお届けします！

お近くに書店のない方、
 毎号確実に入手したい方は、
 便利な定期購読をご利用ください。



■購読料金
 1年(2冊)： **1,780**円(税込)

■新規定期購読のお申込方法
 ①お電話で(新規申込み専用ダイヤル) **0120-223-223**
フリーダイヤル 富士山 富士山
 (年中無休24時間営業)
 ②PCサイトから <http://fujisan.co.jp/mode-optique>
 ③携帯電話から <http://223223.jp/m/mode-optique>
 ④QRコードから 上記QRコードからアクセスしてください。

■お問合わせ
 雑誌のオンライン書店／～\ Fujisan.co.jp カスタマーサポート
 PC： <http://fujisan.co.jp/cs>
 または MAIL： cs@fujisan.co.jpにお問合せください。

■注意事項
 ●お申込みは～\Fujisan.co.jpとご契約となり記載の利用規約
 に準じます。●お支払いのタイミングによってはご希望の開始号が
 後ろにずれる場合がございます。●お届けは発売日前後の到着を予
 定しておりますが、配送事情により遅れる場合がございます。●定
 期購読は原則として途中解約はできませんので予めご了承ください。

WORLD M O O K

ワールド・ムック1025

MODE OPTIQUE

モード・オブティーク

Vol.37

平成26年1月20日発行

発行人●今井今朝春
 編集人●松崎薫子
 発行所●株式会社ワールドフォトプレス

〒164-8551 東京都中野区中野3-39-2
 編集部● TEL 03(5385)5666 FAX 03(5385)5617
 広告営業部● 03(5385)1350 03(5385)1348
 販売部● 03(5385)5701 03(5385)5703
 印刷所●大日本印刷株式会社
 © WPP 2014(禁・無断転載)

●造本には充分注意しておりますが、万一、落丁・乱本などの不良品が
 ありましたら小社(販売部)宛にお送りください。送料小社負担にてお取
 り替えいたします。
 ●本誌掲載記事の無断転載、複製、転写を禁じます。＊本誌に掲載され
 ている表示価格は基本的に消費税込みの総額表示です。＊本誌に掲載
 されている商品、価格、問い合わせ先は2013年11月現在の調べによる
 のものです。